

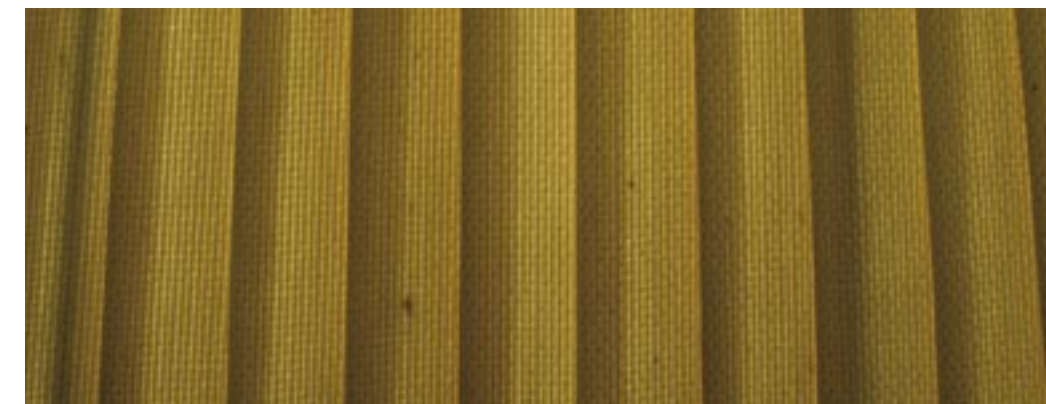


cotton R,P

javier m.borrás

1998

Esta lámpara de pie de formas estilizadas conjuga una base metálica, que estabiliza la luminaria, con un fuste de metal o de latón, y una pantalla de cinta de algodón crudo que da como resultado una luminaria con fuerte personalidad. This floor lamp, stylishly combines a metal base, used to stabilize the light, with a metal or brass shaft, and a ribboned raw cotton lampshade, resulting in a light with a great personality.



La colección de luminarias Cotton tiene además una versión de pie (la Cotton R, de 128 cm de altura y la Cotton P de 165 cm), tres de sobremesa (la Cotton M de 37 cm, la Cotton S de 55 cm de altura y su versión mini). Todas ellas con una virtud común: la gran calidad de su pantalla encintada de algodón crudo que proporciona una luz rica en matices y relieves. La Cotton combina un fuste cilíndrico, metálico o en latón, y una pantalla de cinta de algodón. La pantalla dota de un cromatismo mínimo y de una personalidad infinita cualquier estancia que acoja la Cotton. The Cotton family also has a floor version (the Cotton R 128 cm high and Cotton P 165 cm) and three table versions (the Cotton M 37 cm. high, the Cotton S 55 cm high and its miniature version). All of them have a common virtue: the high quality of the ribboned shade that oozes a rich light with many relieves and blends. Cotton combines a metal or brass cylindrical shaft, and a cotton-fabric lampshade. The lampshade of ribboned raw cotton provides any room with an endless personality.

